



MOVE FORWARD. ALWAYS.™

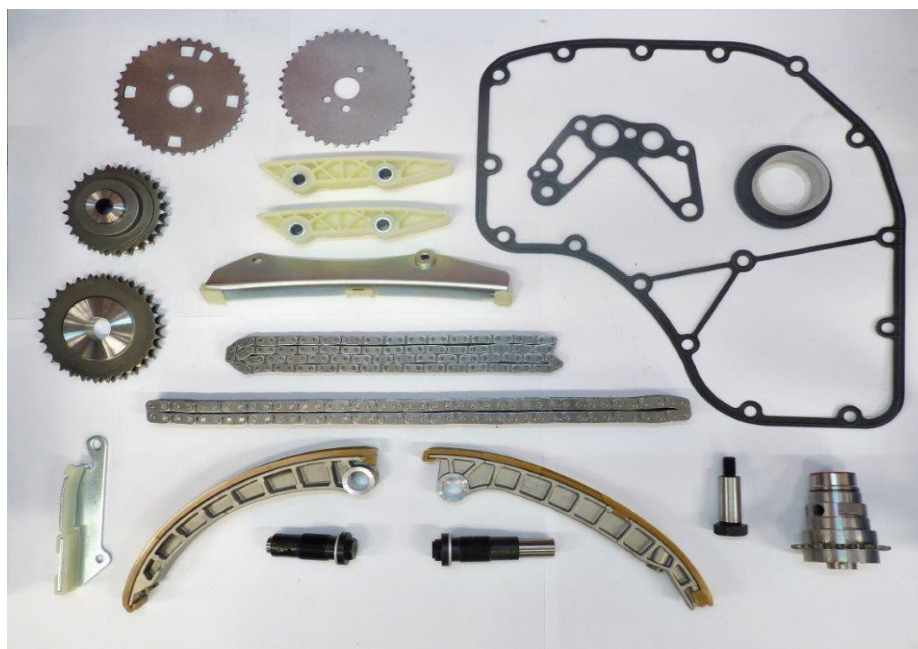


## IVECO / FIAT F1C engines

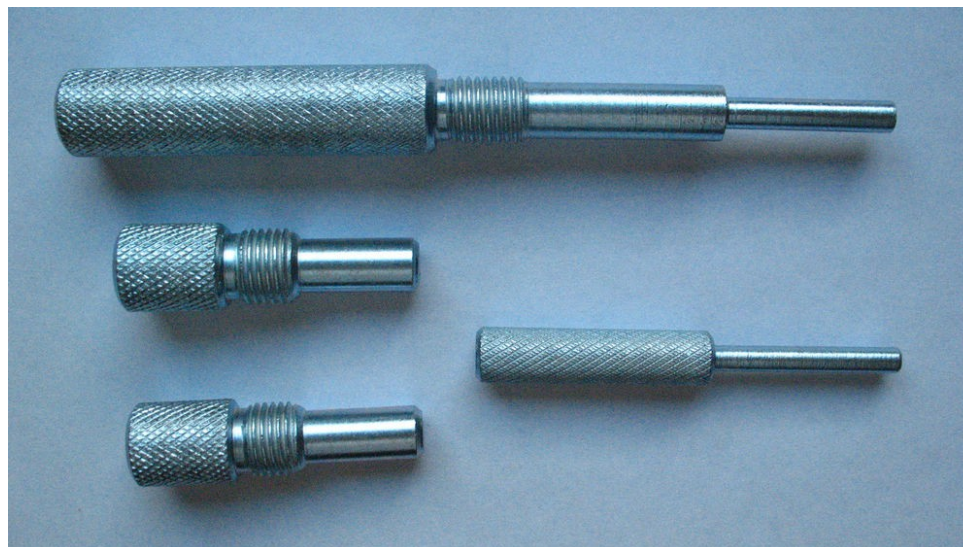
*Wskazówki dotyczące prawidłowej wymiany łańcuchowego układu rozrządu na przykładzie silnika marki Fiat / Iveco*

# Fiat Ducato – Iveco Daily Wskazówki instalacyjne

W związku z wieloma pytaniami na temat prawidłowego montażu zestawów rozrządu pragniemy na przykładzie zestawu KTC1023, (KTC1054 zestaw głównego łańcucha rozrządu), przedstawić kilka prostych podpowiedzi, jak poprawnie wymienić łańcuchy rozrządu silników Iveco / Fiat F1C



Zawsze używaj odpowiednich narzędzi, aby utrzymać wałki rozrządu i wał korbowy we właściwym położeniu / taktowaniu podczas wymiany łańcucha



Upewnij się, że koła łańcuchowe wałków rozrządu są prawidłowo zainstalowane: STC1046, koło zębate z pięcioma otworami taktowania jest dla czujników położenia wałka rozrządu wlotowego silnika. Zwróć uwagę również na właściwą stronę instalacji koła zębatego.



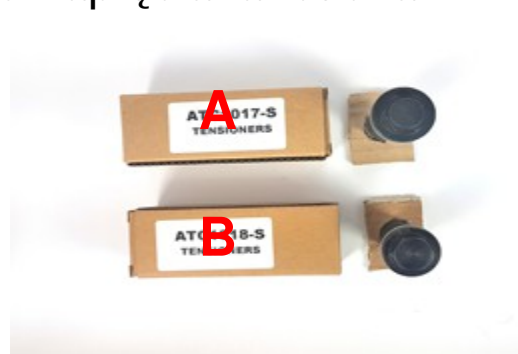
Upewnij się, że siłowniki hydrauliczne są prawidłowo montowane:  
ATC1017 i ATC1018 są podobne, ale nie takie same!



ATC1017 (A) służy do napięcia łańcucha pompy olejowej



ATC1018 (B) służy do napięcia głównego łańcucha rozrządu

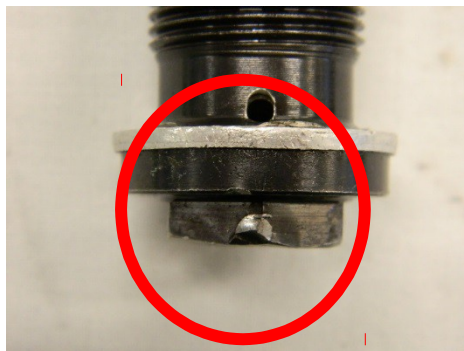


Siłowniki hydrauliczne muszą być zainstalowane i uruchomione na końcu procedury instalacji całego zestawu rozrzędu.

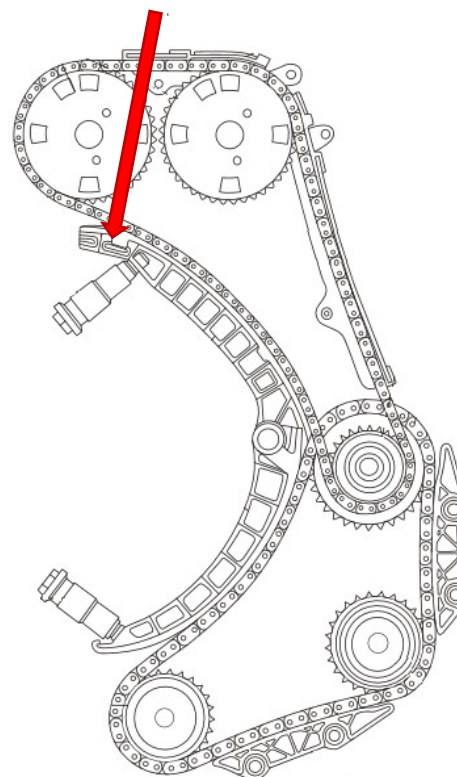
Napinacz hydrauliczny głównego łańcucha ATC1018 nie może być manipulowany ani uruchamiany przed instalacją. Tłok napinacza jest sprzęgnięty z obudową, jego praca jest jednokierunkowa. W przypadku gdy tłok jest wysunięty napinacz nie może być zainstalowany i ponownie uruchomiony,

Napinacz należy ostrożnie instalować aby nie został uszkodzony!

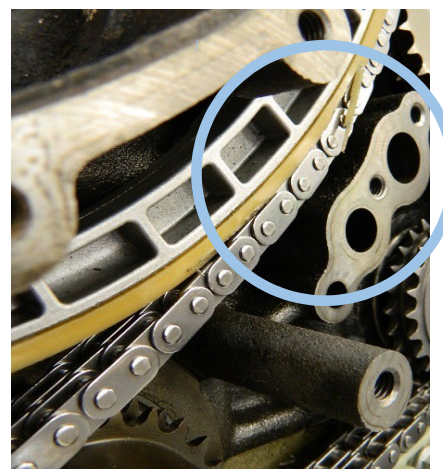
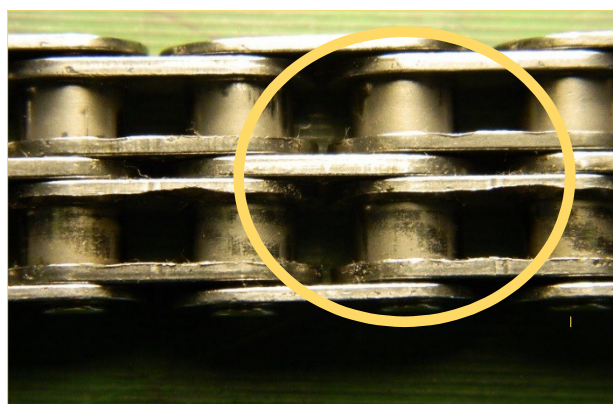
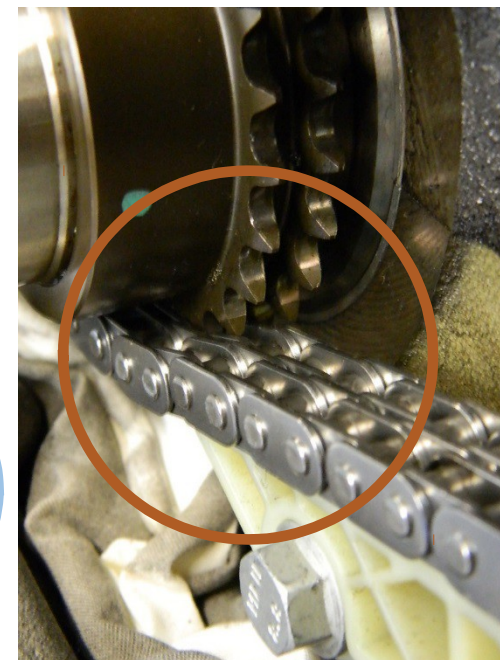
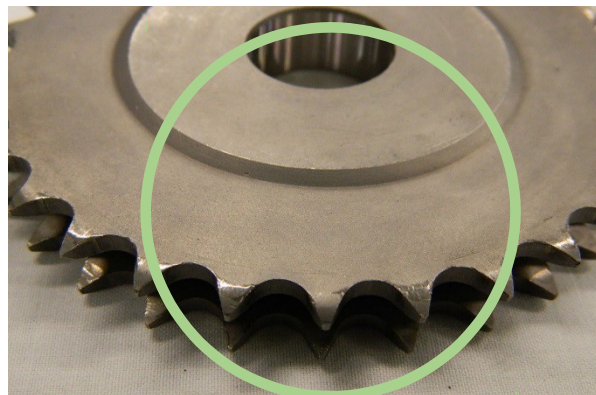
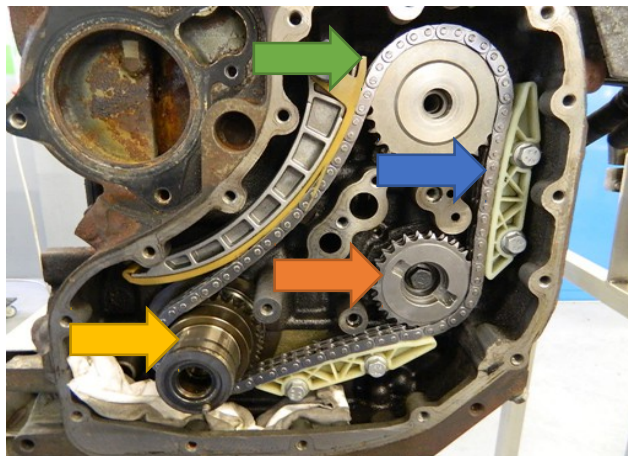
**Nie wolno ponownie instalować siłownika już aktywnego lub używanego!**



Napinacz głównego łańcucha rozrzędu musi być aktywowany za pomocą odpowiedniego śrubokręta, aby mocno popchnąć prowadnicę do tłoka siłownika, a następnie upewnić się, że działa właściwie, popychając prowadnicę, a następnie naprężając łańcuch.



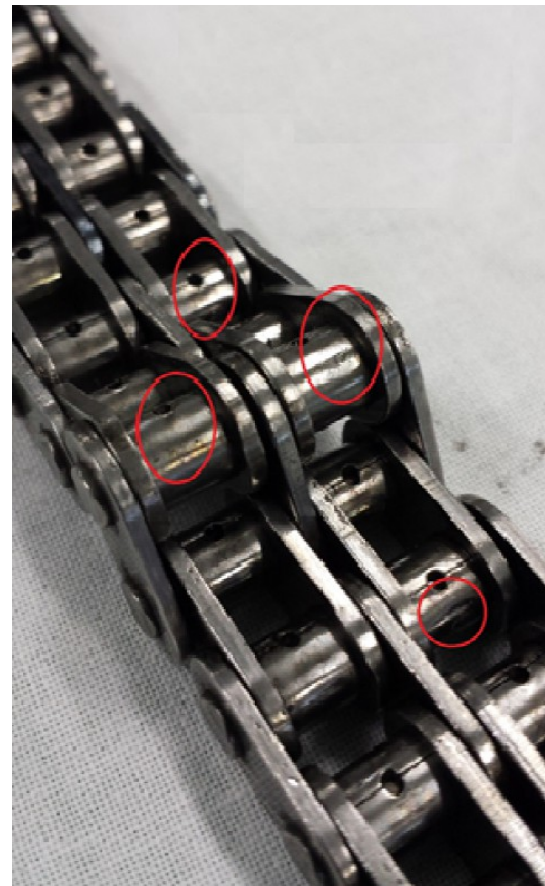
Upewnij się, że koła zębate przekładni pompy oleju są prawidłowo zainstalowane na oczyszczonych powierzchniach, aby uniknąć niewspółosiowego zainstalowania łańcucha.



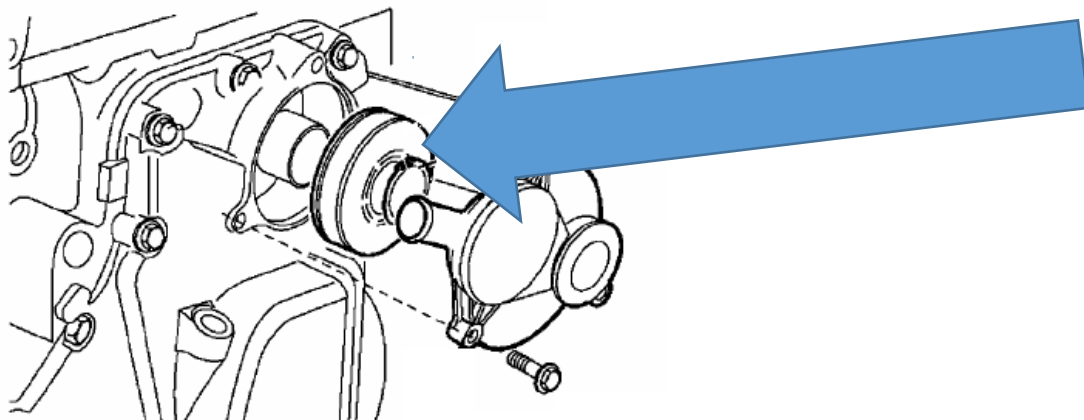


Należy zwrócić uwagę nawet jeśli łańcuchy są zamknięte. Prawidłowa pozycja montażowa łańcuchów: otwory na tulejach muszą być skierowane na zewnątrz i nie do wewnątrz, aby umożliwić właściwe smarowanie łańcuchów.

Brak smarowania spowoduje przegrzanie łańcuchów, zwiększając napięcie robocze!



## Zawsze wymień filtr oleju silnikowego



Należy używać oleju z odpowiednimi specyfikacjami, zgodnie z zaleceniami producentów pojazdu.

